




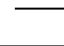
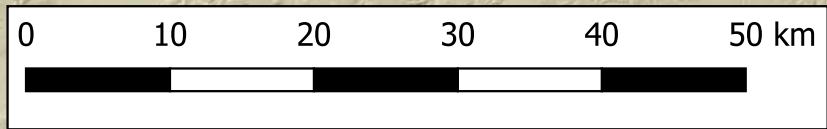
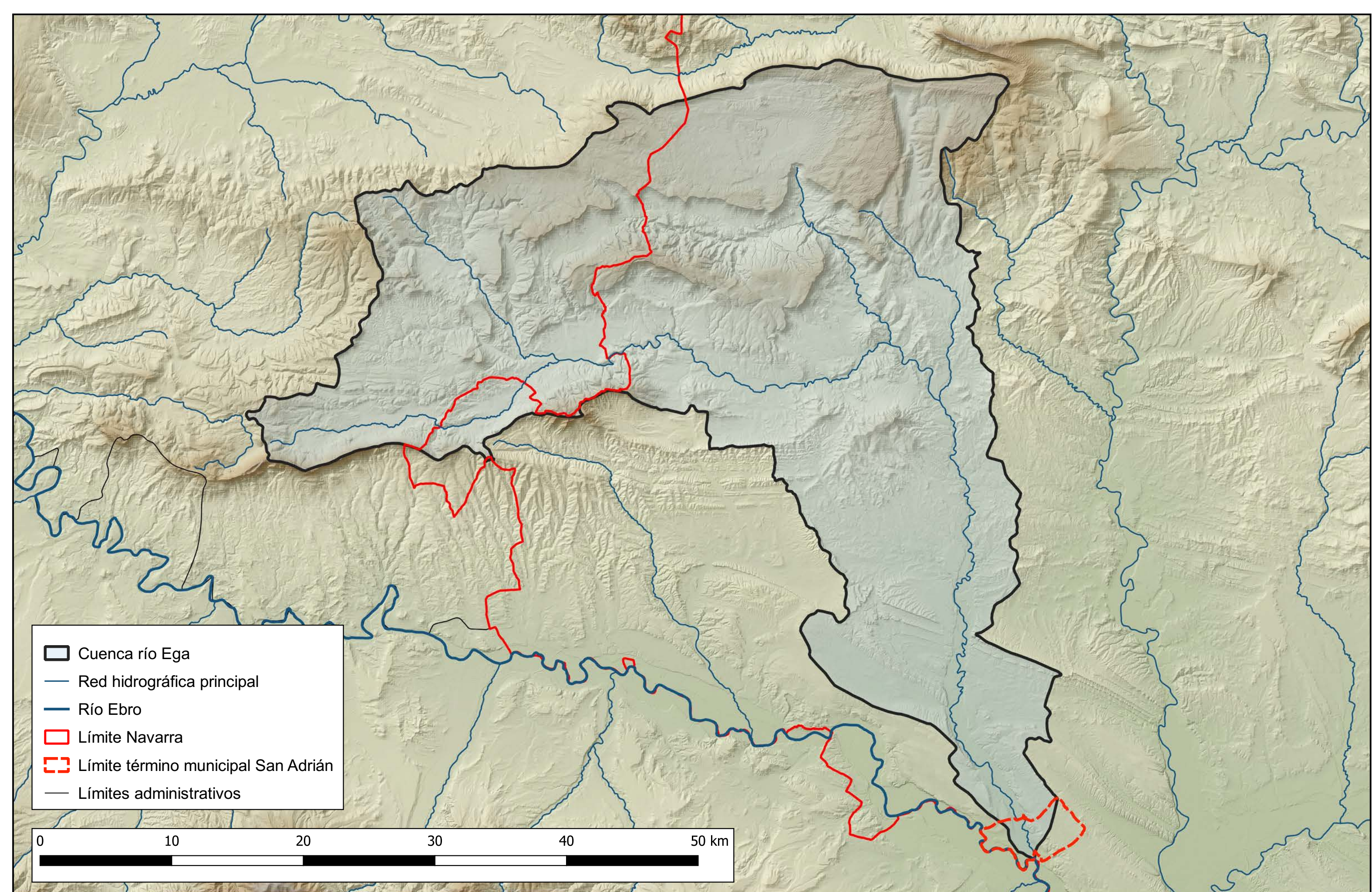
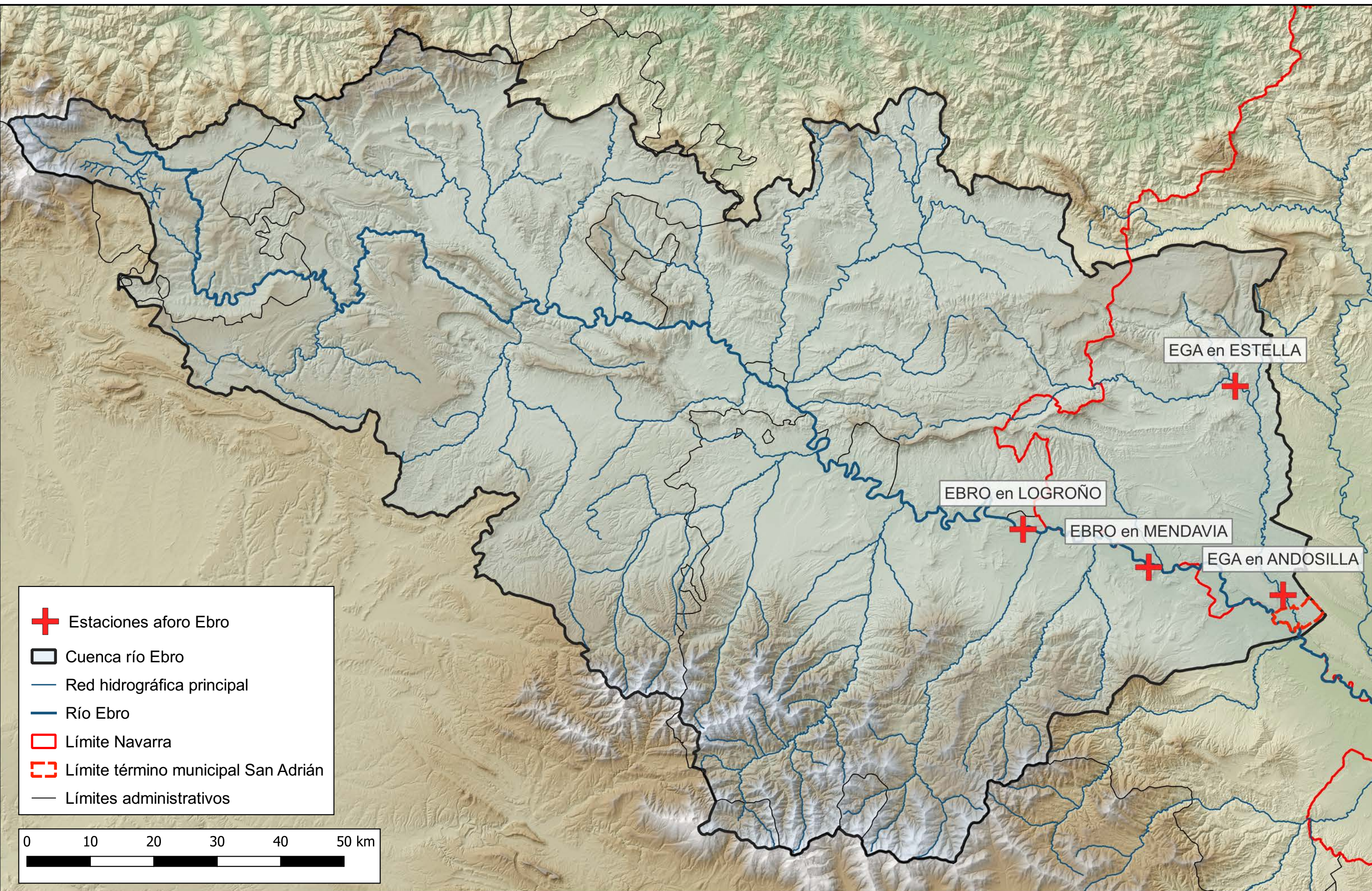


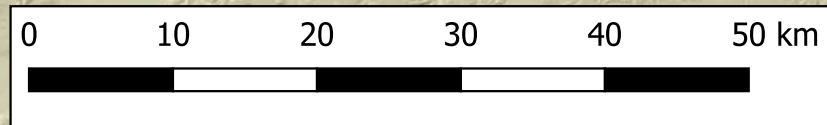
-  Cuenca río Ebro
-  Red hidrográfica principal
-  Río Ebro
-  Límite Navarra
-  Límite término municipal San Adrián
-  Límites administrativos

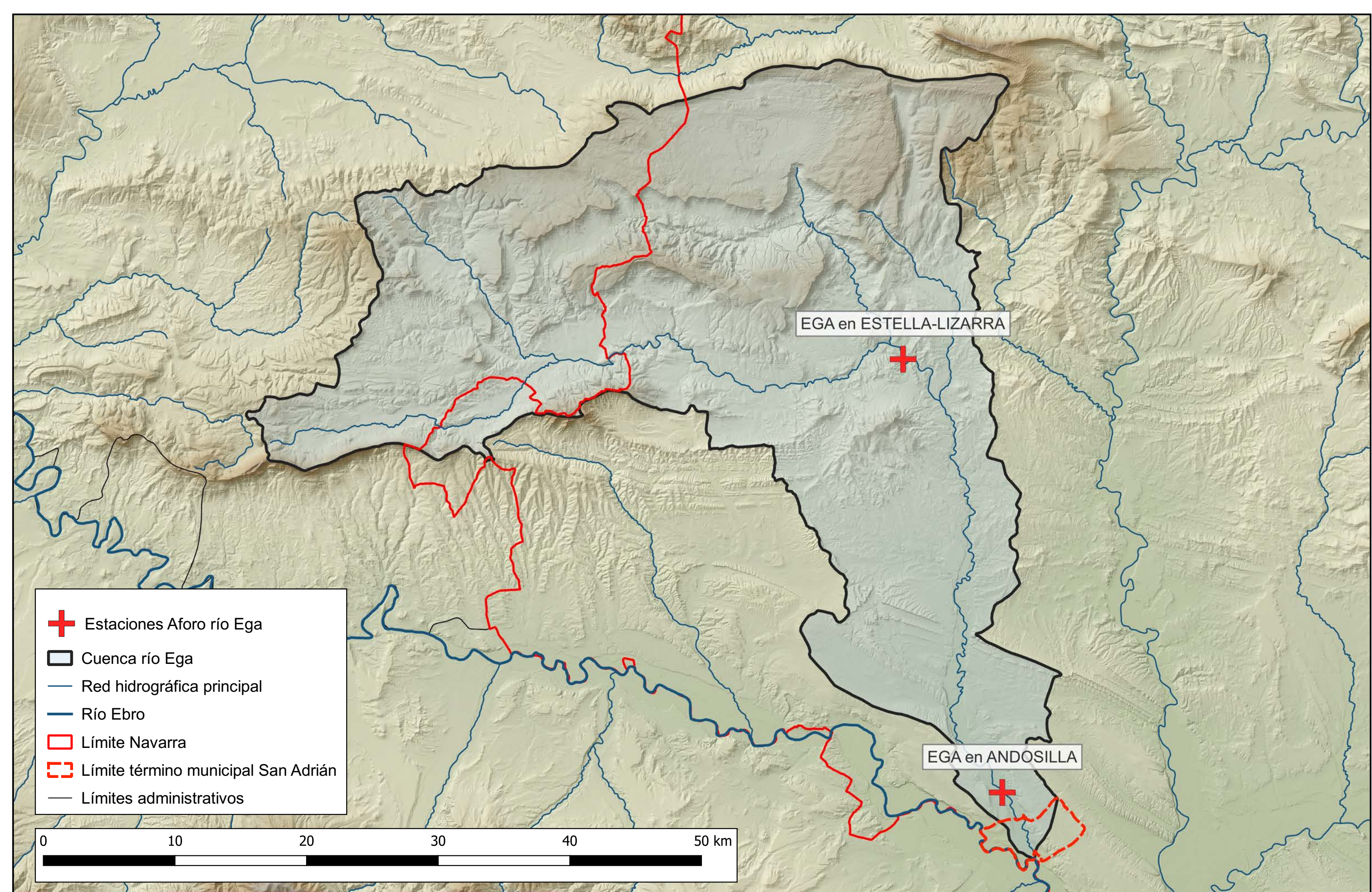


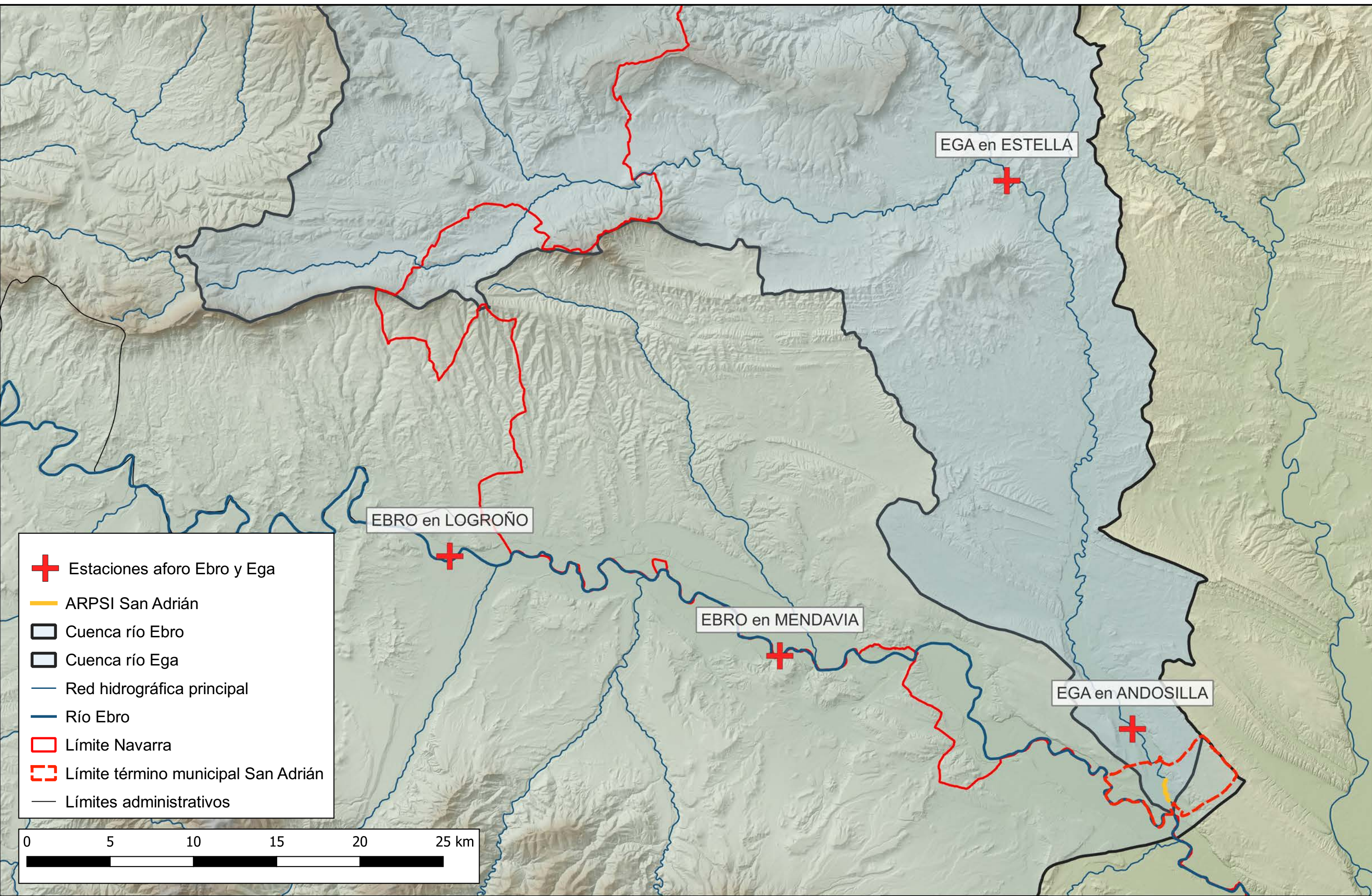




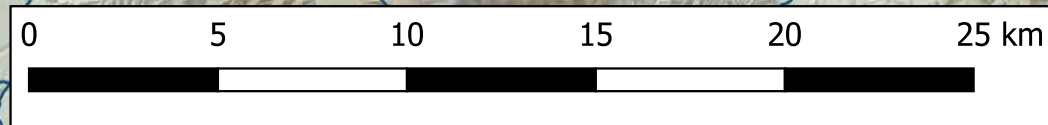
- Estaciones aforo Ebro
- Cuenca río Ebro
- Red hidrográfica principal
- Río Ebro
- Límite Navarra
- Límite término municipal San Adrián
- Límites administrativos

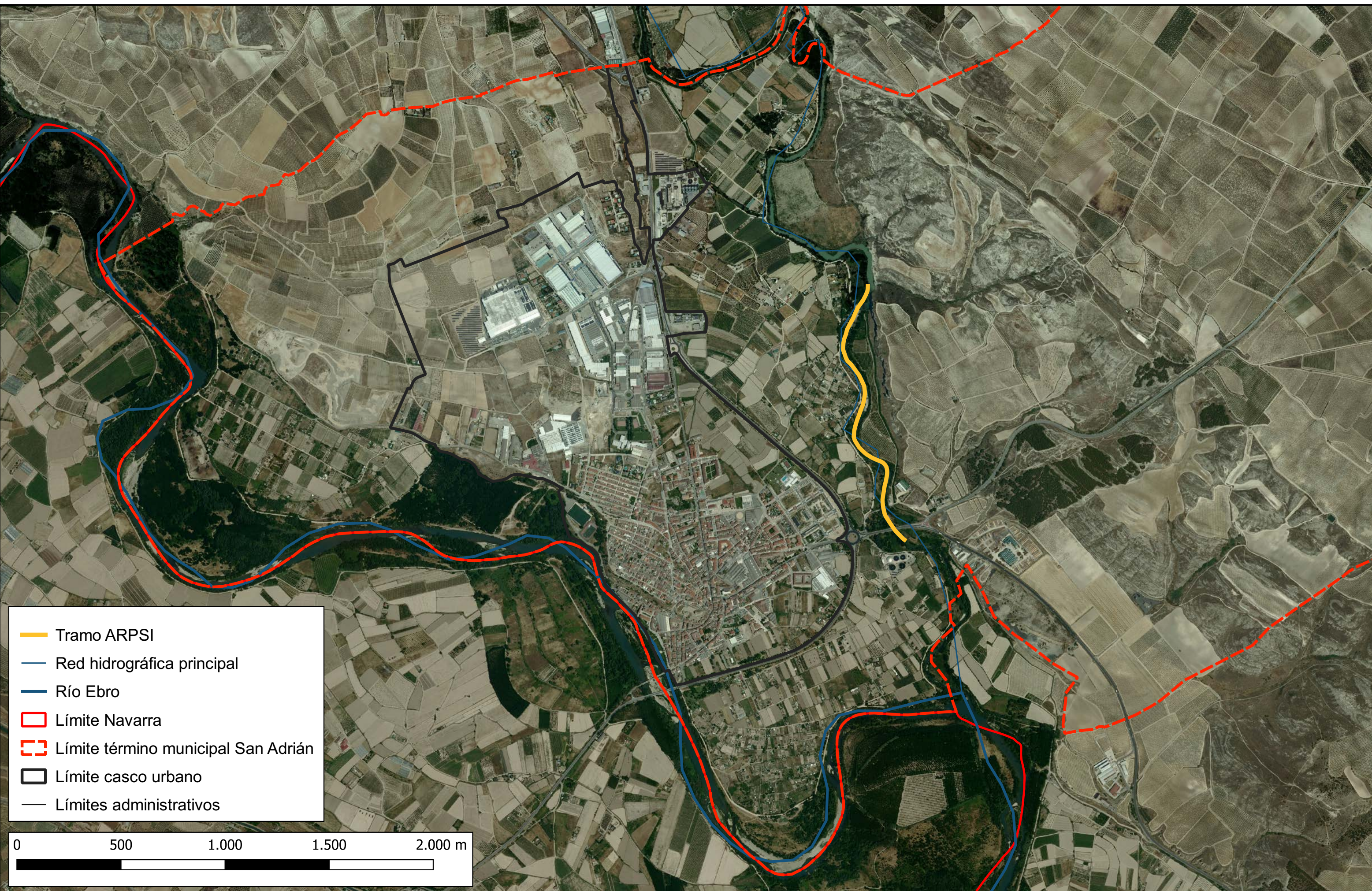




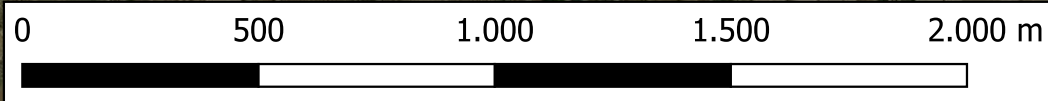


- + Estaciones aforo Ebro y Ega
- ARPSI San Adrián
- Cuenca río Ebro
- Cuenca río Ega
- Red hidrográfica principal
- Río Ebro
- Límite Navarra
- Límite término municipal San Adrián
- Límites administrativos

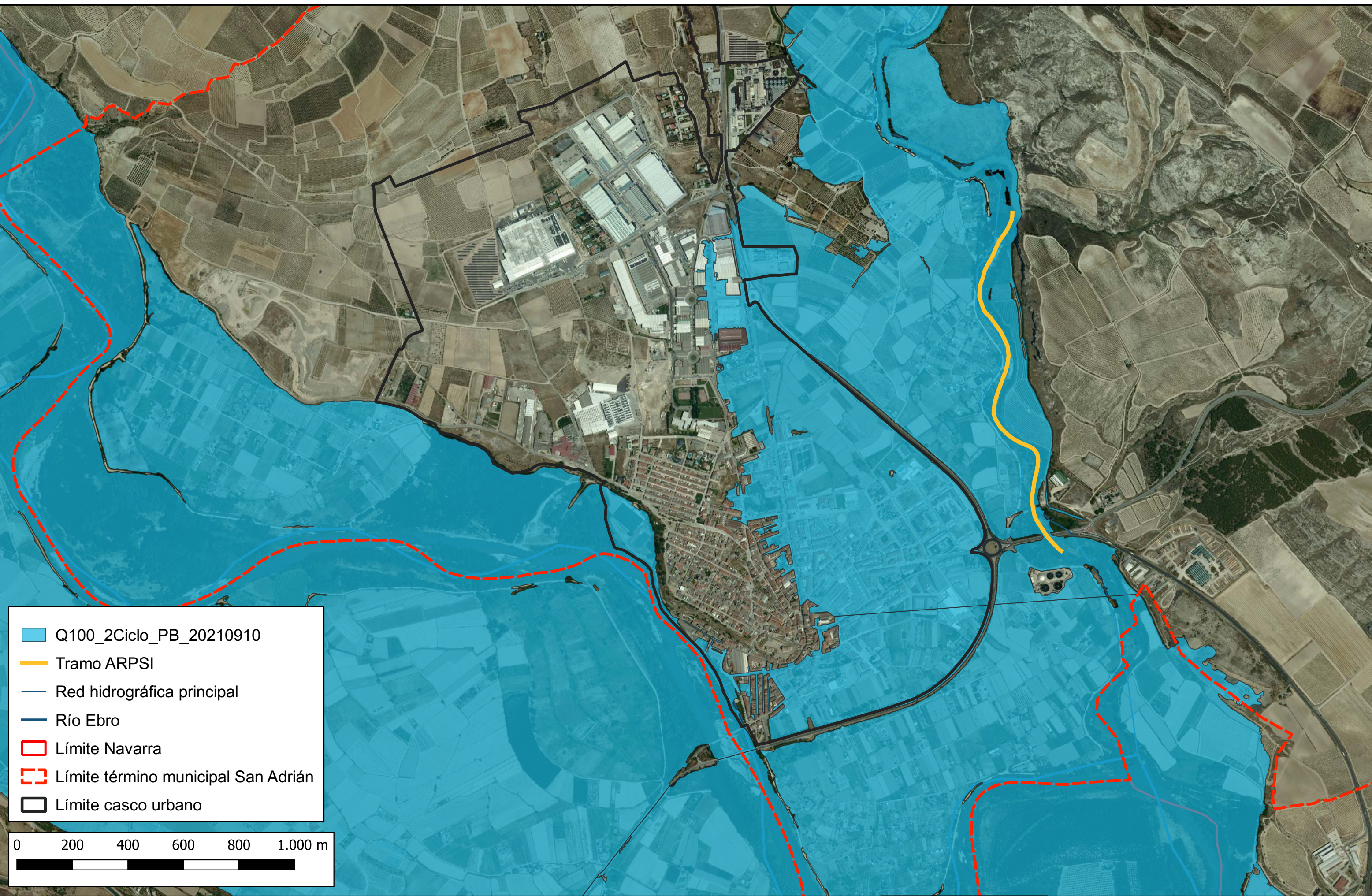




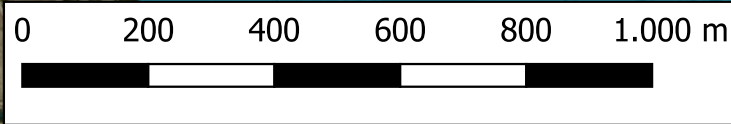
- Tramo ARPSI
- Red hidrográfica principal
- Río Ebro
- Límite Navarra
- Límite término municipal San Adrián
- Límite casco urbano
- Límites administrativos

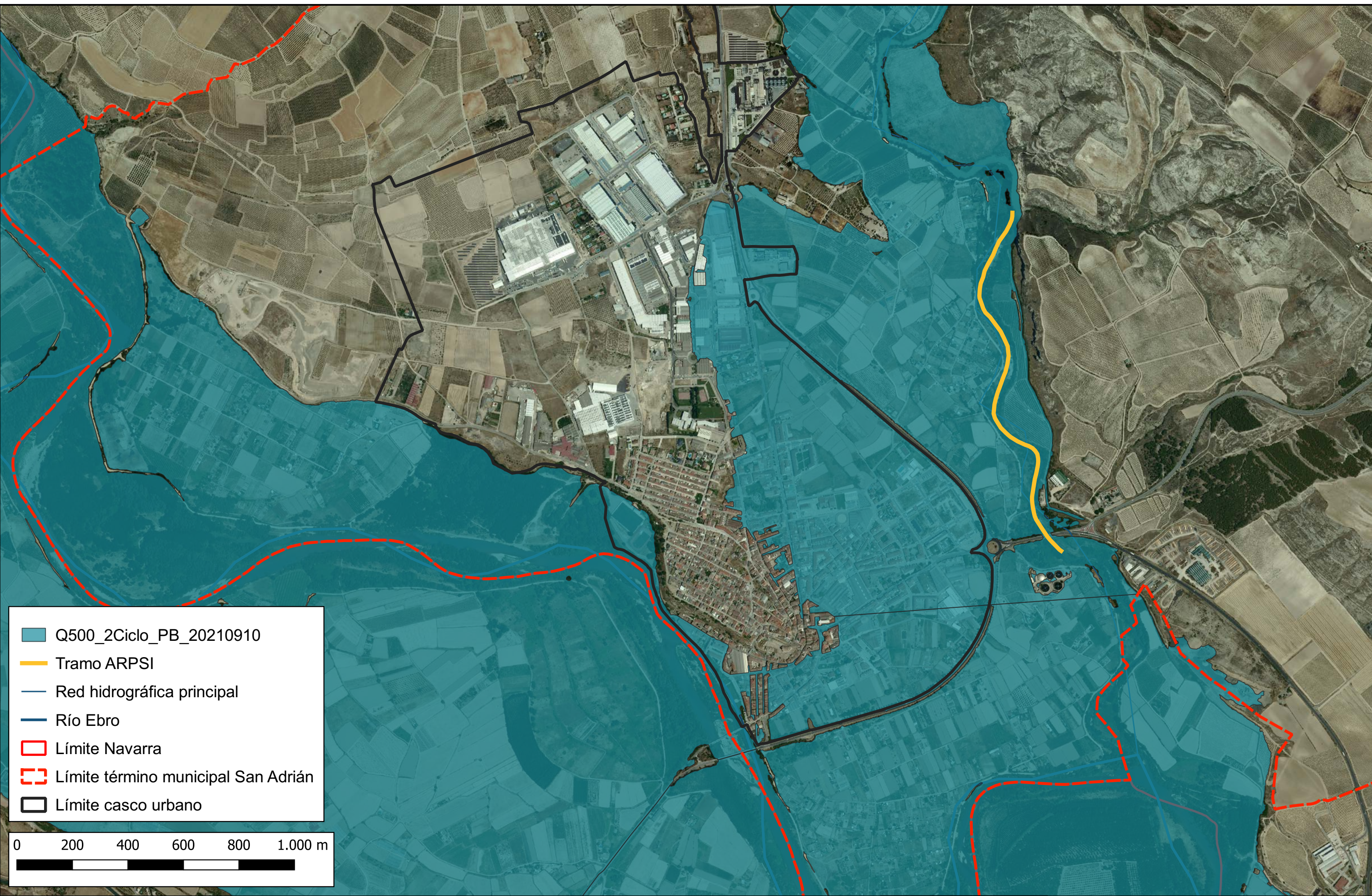




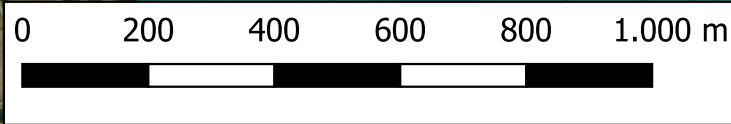


- Q100_2Ciclo_PB_20210910
- Tramo ARPSI
- Red hidrográfica principal
- Río Ebro
- Límite Navarra
- Límite término municipal San Adrián
- Límite casco urbano





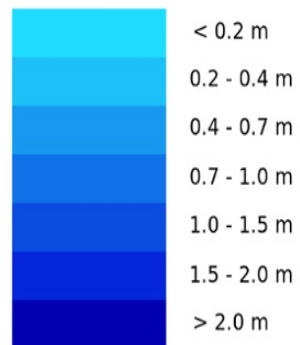
- Q500_2Ciclo_PB_20210910
- Tramo ARPSI
- Red hidrográfica principal
- Río Ebro
- Límite Navarra
- Límite término municipal San Adrián
- Límite casco urbano



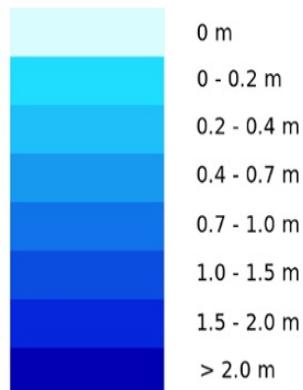
Fluvial T = 10 años

PELIGROSIDAD POR INUNDACIÓN

FLUVIAL



MARINA



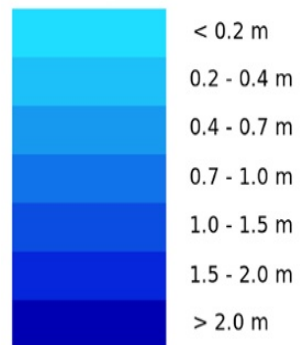
- Tramo ARPSI
- Red hidrográfica principal
- Río Ebro
- Límite Navarra
- Límite término municipal San Adrián
- Límite casco urbano

0 200 400 600 800 1.000 m

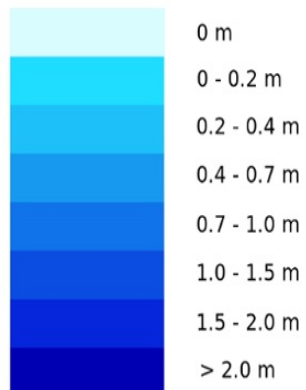
Fluvial T = 100 años

PELIGROSIDAD POR INUNDACIÓN

FLUVIAL



MARINA



Tramo ARPSI

Red hidrográfica principal

Río Ebro

Límite Navarra

Límite término municipal San Adrián

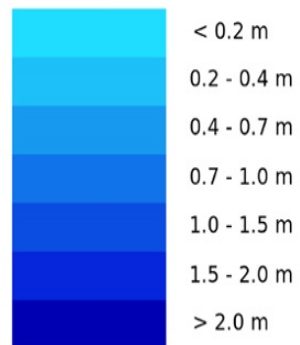
Límite casco urbano

0 200 400 600 800 1.000 m

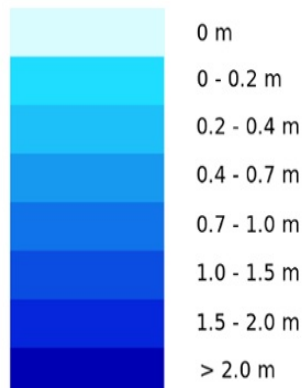
Fluvial T = 500 años

PELIGROSIDAD POR INUNDACIÓN

FLUVIAL



MARINA



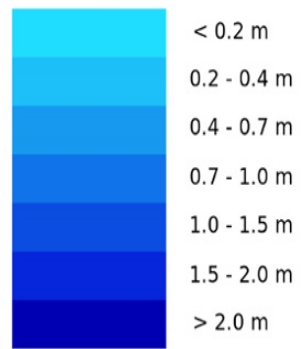
- Tramo ARPSI
- Red hidrográfica principal
- Río Ebro
- Límite Navarra
- Límite término municipal San Adrián
- Límite casco urbano

0 200 400 600 800 1.000 m

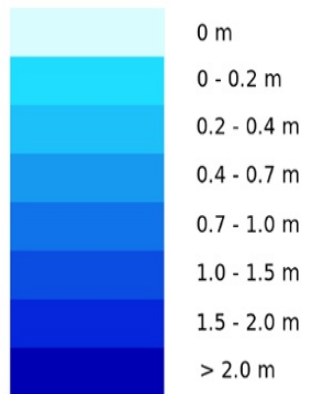
Fluvial T = 100 años







PELIGROSIDAD POR INUNDACIÓN

FLUVIAL

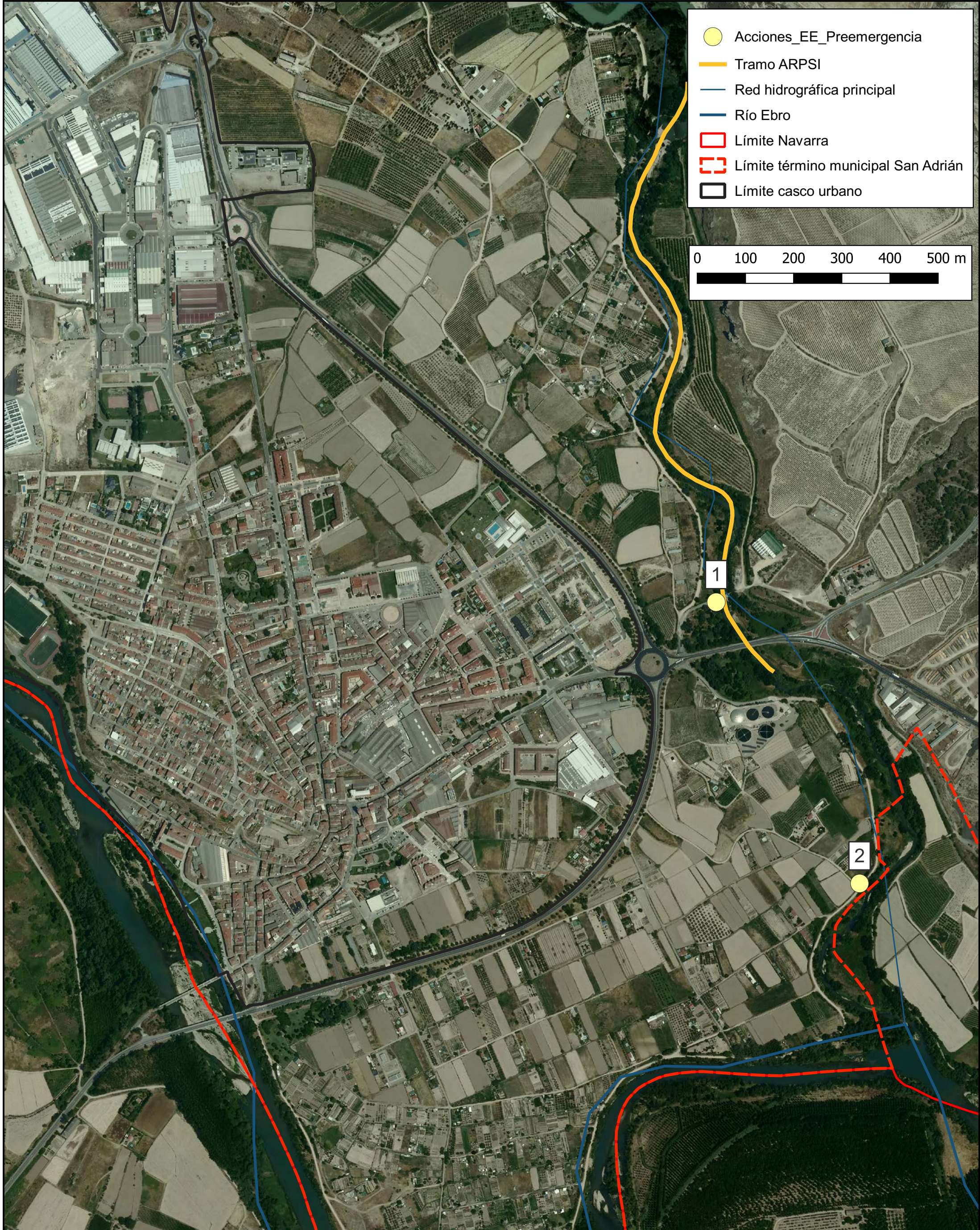


MARINA

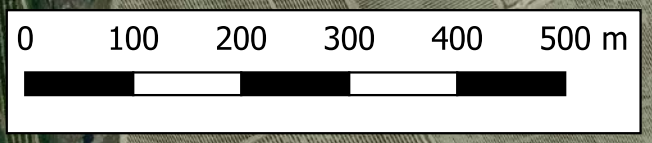


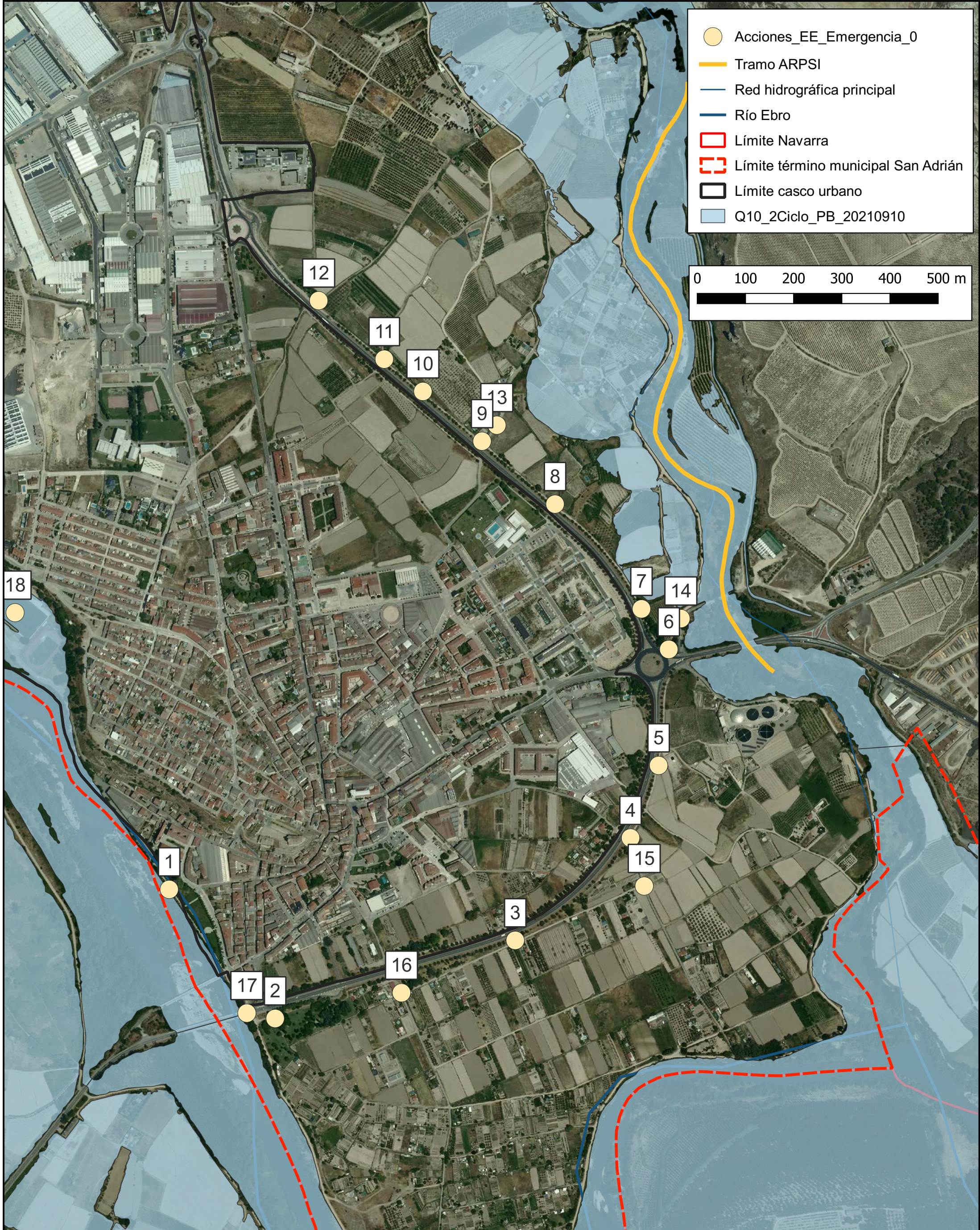
-  Tramo ARPSI
-  Red hidrográfica principal
-  Río Ebro
-  Límite Navarra
-  Límite término municipal San Adrián
-  Límite casco urbano

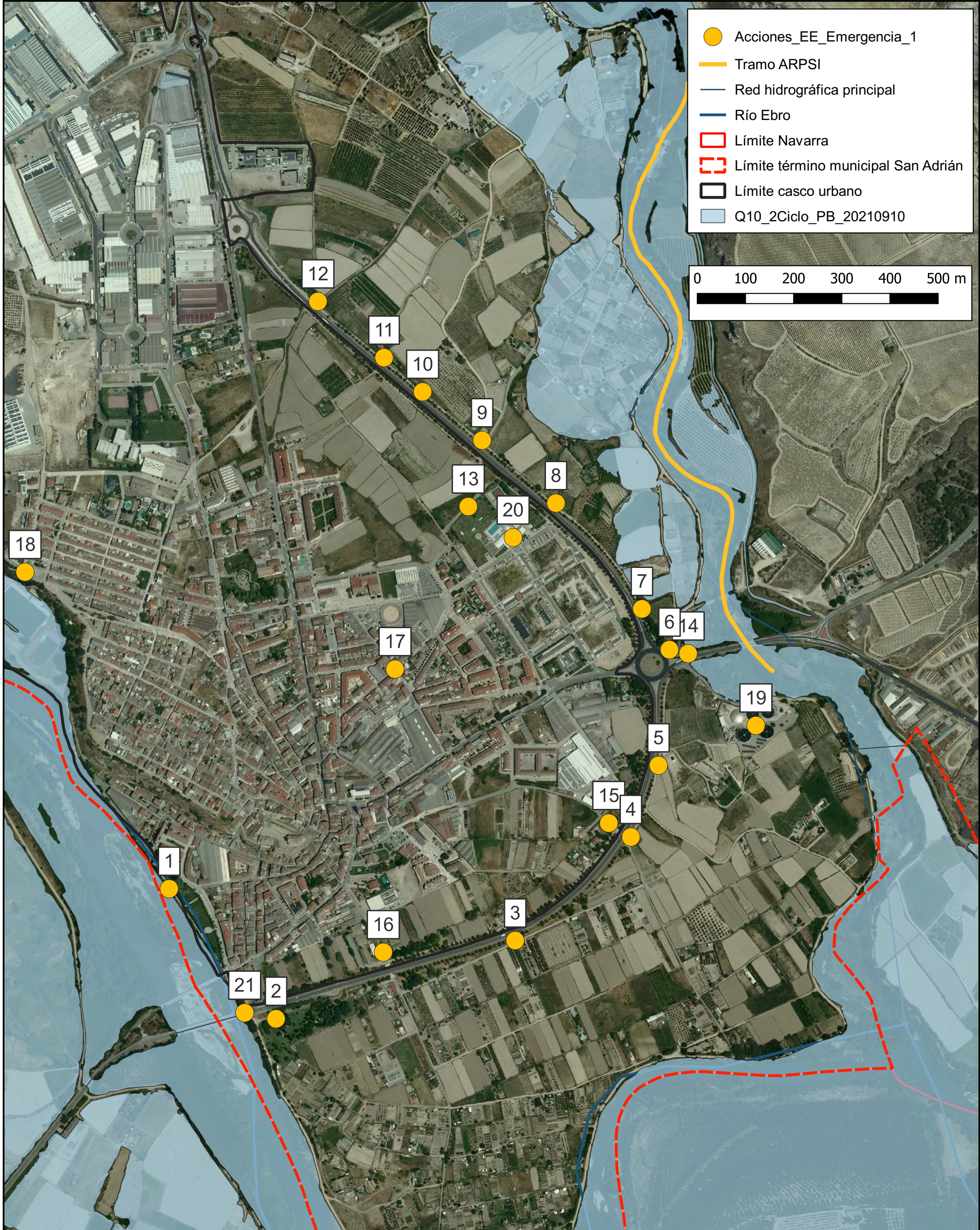
0 100 200 300 400 500 m



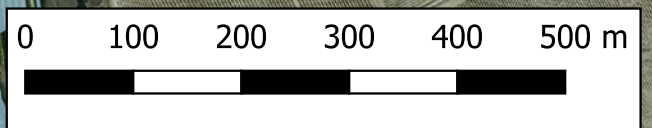
- Acciones_EE_Preemergencia
- Tramo ARPSI
- Red hidrográfica principal
- Río Ebro
- Límite Navarra
- Límite término municipal San Adrián
- Límite casco urbano

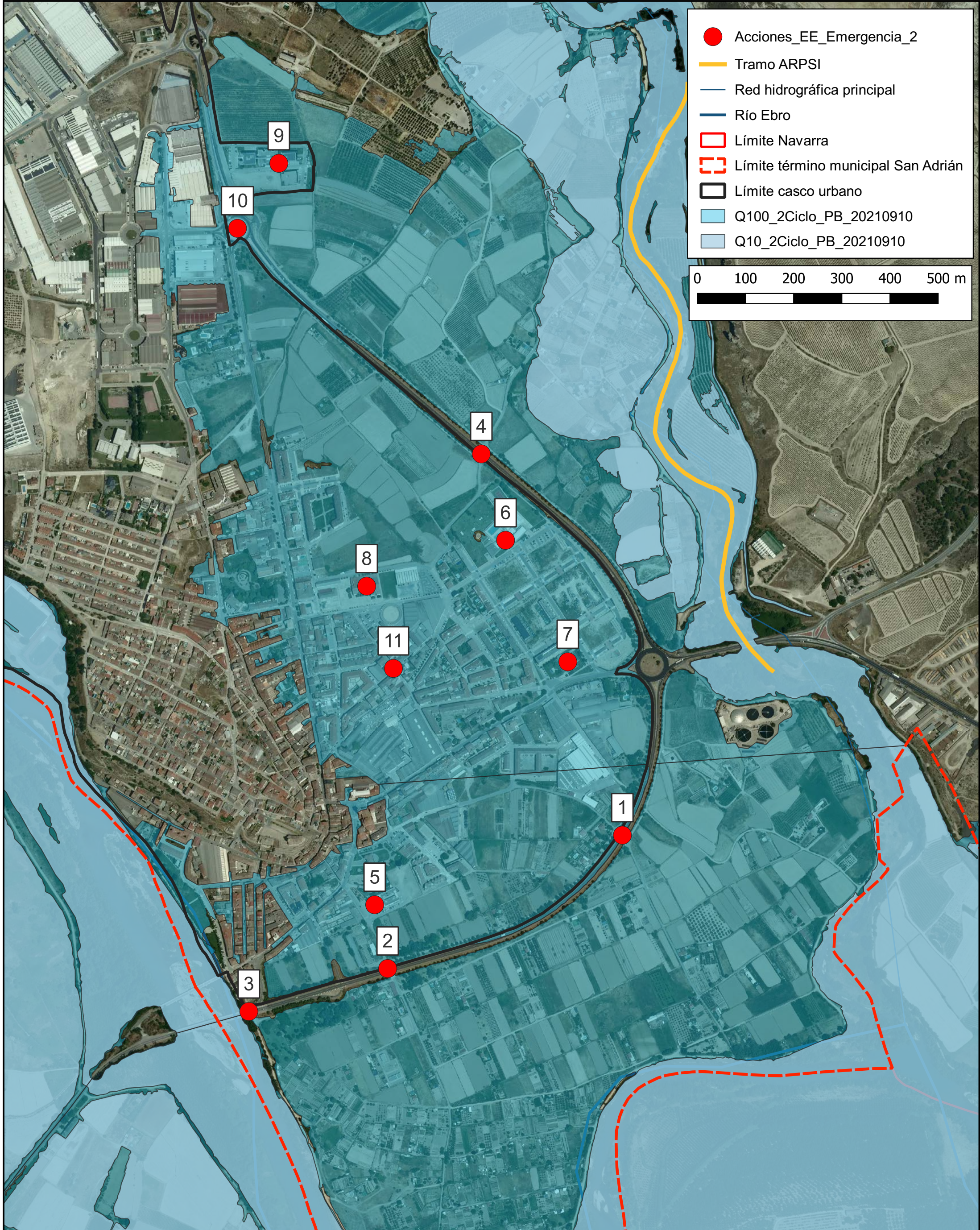






- Acciones_EE_Emergencia_1
- Tramo ARPSI
- Red hidrográfica principal
- Río Ebro
- Límite Navarra
- Límite término municipal San Adrián
- Límite casco urbano
- Q10_2Ciclo_PB_20210910





- Acciones_EE_Emergencia_2
- Tramo ARPSI
- Red hidrográfica principal
- Río Ebro
- Límite Navarra
- Límite término municipal San Adrián
- Límite casco urbano
- Q100_2Ciclo_PB_20210910
- Q10_2Ciclo_PB_20210910

0 100 200 300 400 500 m



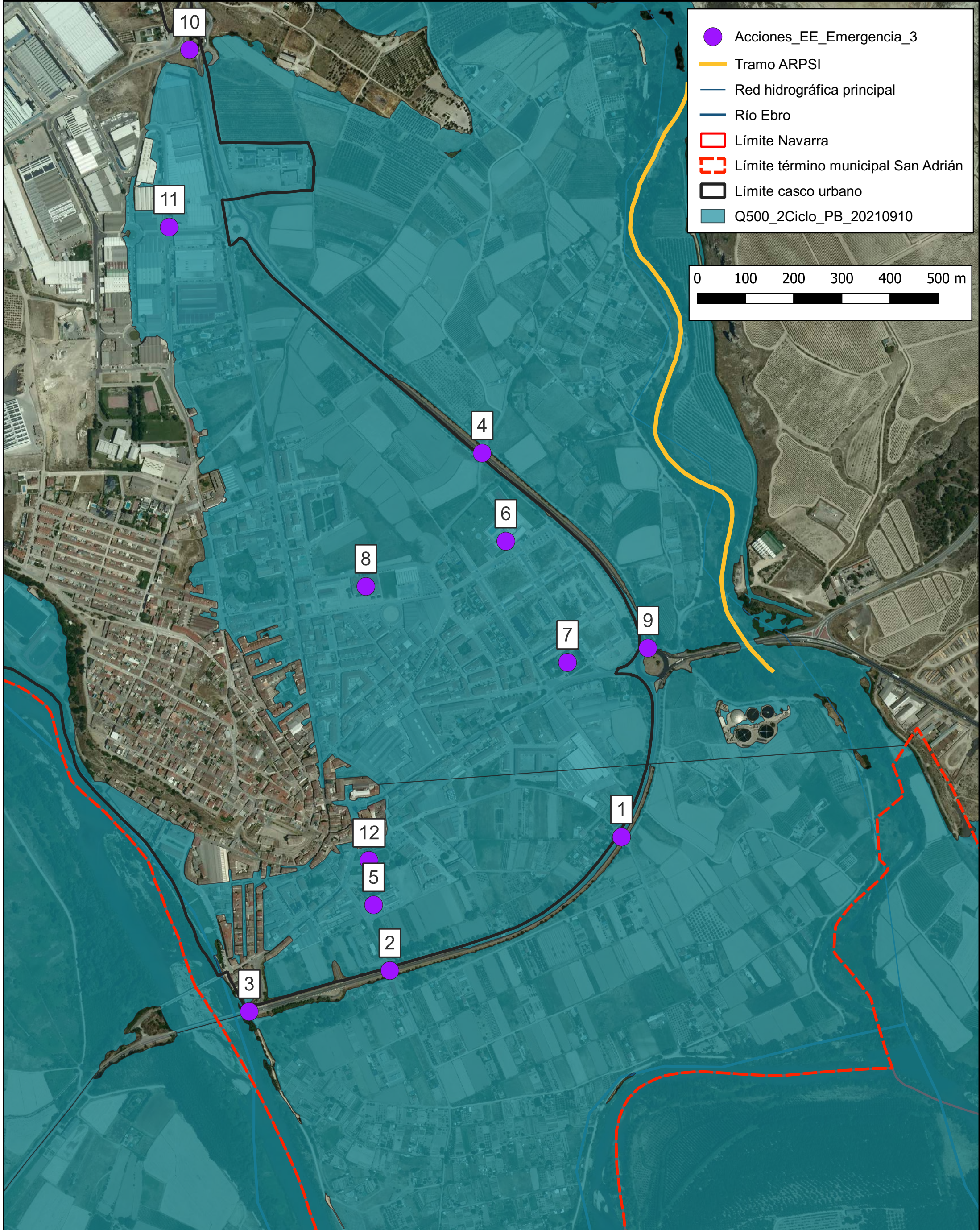
GAN-NIK
 Gestión Ambiental de Navarra
 Nafarroako Ingurumen Kudeaketa

PLAN MUNICIPAL DE EMERGENCIAS ANTE EL RIESGO DE INUNDACION DE SAN ADRIÁN

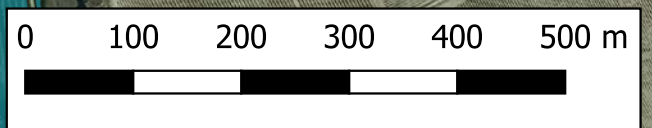
ESCALA:
1:7.000

FECHA:
DICIEMBRE 2022

PLAN DE EBRO Y EGA.
ACCIONES A REALIZAR EN EL NIVEL DE EMERGENCIA 2

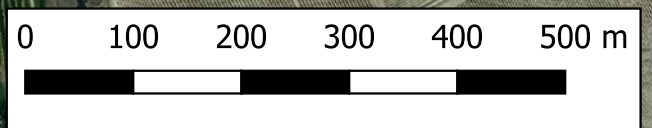


- Acciones_EE_Emergencia_3
- Tramo ARPSI
- Red hidrográfica principal
- Río Ebro
- Límite Navarra
- Límite término municipal San Adrián
- Límite casco urbano
- Q500_2Ciclo_PB_20210910





- Acciones_EGA_Preemergencia
- Tramo ARPSI
- Red hidrográfica principal
- Río Ebro
- Límite Navarra
- Límite término municipal San Adrián
- Límite casco urbano





- Acciones_EGA_Emergencia_0
- Tramo ARPSI
- Red hidrográfica principal
- Río Ebro
- - - Límite Navarra
- - - Límite término municipal San Adrián
- - - Límite casco urbano
- Q10_2Ciclo_PB_20210910

